

DIBUJO ARTISTICO 1º BACHILLERATO
CURSO 2008/2009

Marga Lozano

PRIMERA EVALUACIÓN

***UNIDAD DIDÁCTICA 1 - MATERIALES PROPIOS DEL DIBUJO ARTÍSTICO.
TEMPORALIZACIÓN – 6 SESIONES (12 H.)***

***UNIDAD DIDÁCTICA 2 - LA PERCEPCIÓN DE LA IMAGEN.
TEMPORALIZACIÓN – 2 SESIONES (4 H.)***

***UNIDAD DIDÁCTICA 3 - ELEMENTOS BÁSICOS EN LA CONFIGURACIÓN DE LA
FORMA.
TEMPORALIZACIÓN – 2 SESIONES (4 H.)***

***UNIDAD DIDÁCTICA 4 - LA FORMA PLANA. LA FORMA TRIDIMENSIONAL EN
EL ESPACIO. CARÁCTER DESCRIPTIVO DE SUS IMÁGENES.
TEMPORALIZACIÓN APROXIMADA – 6 SESIONES (12 H.)***

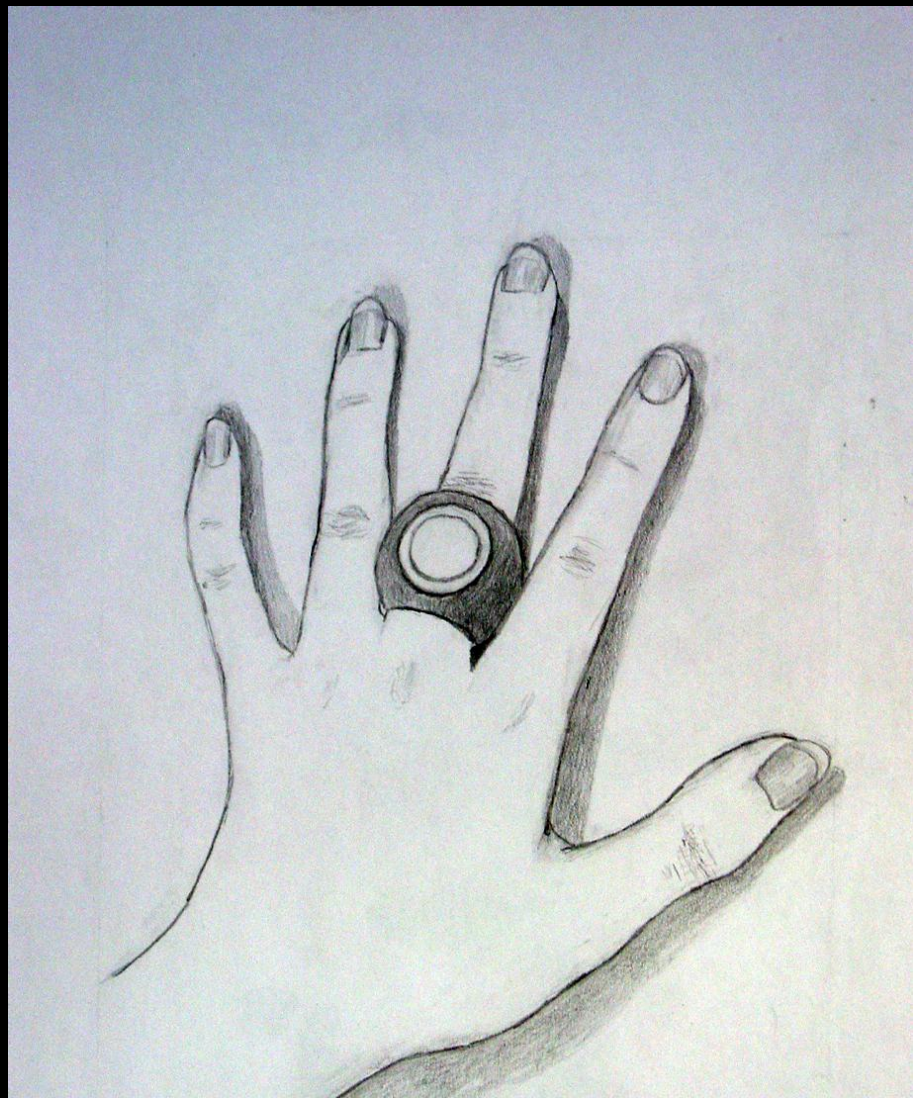
***UNIDAD DIDÁCTICA 5 - LA PROPORCIÓN.
TEMPORALIZACIÓN APROXIMADA – 8 SESIONES (16 H.)***

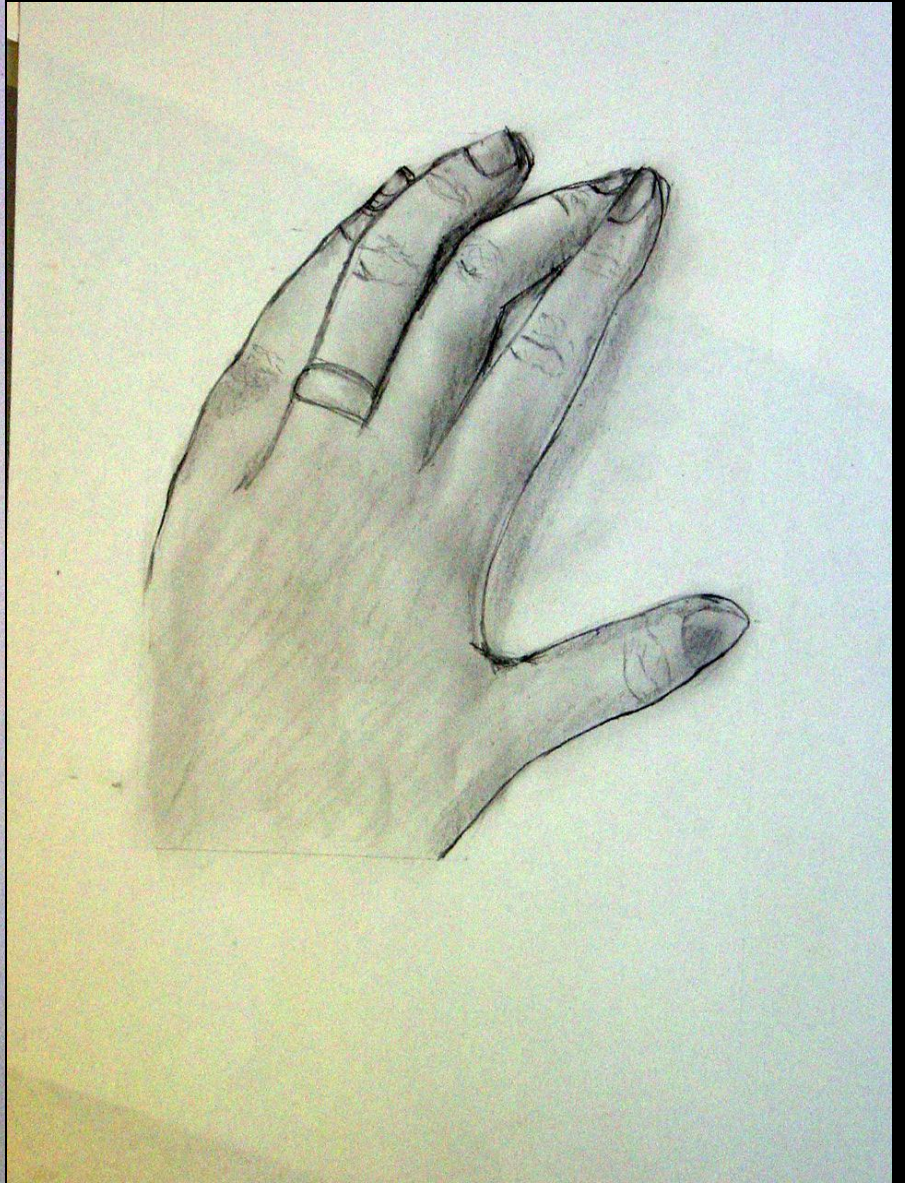
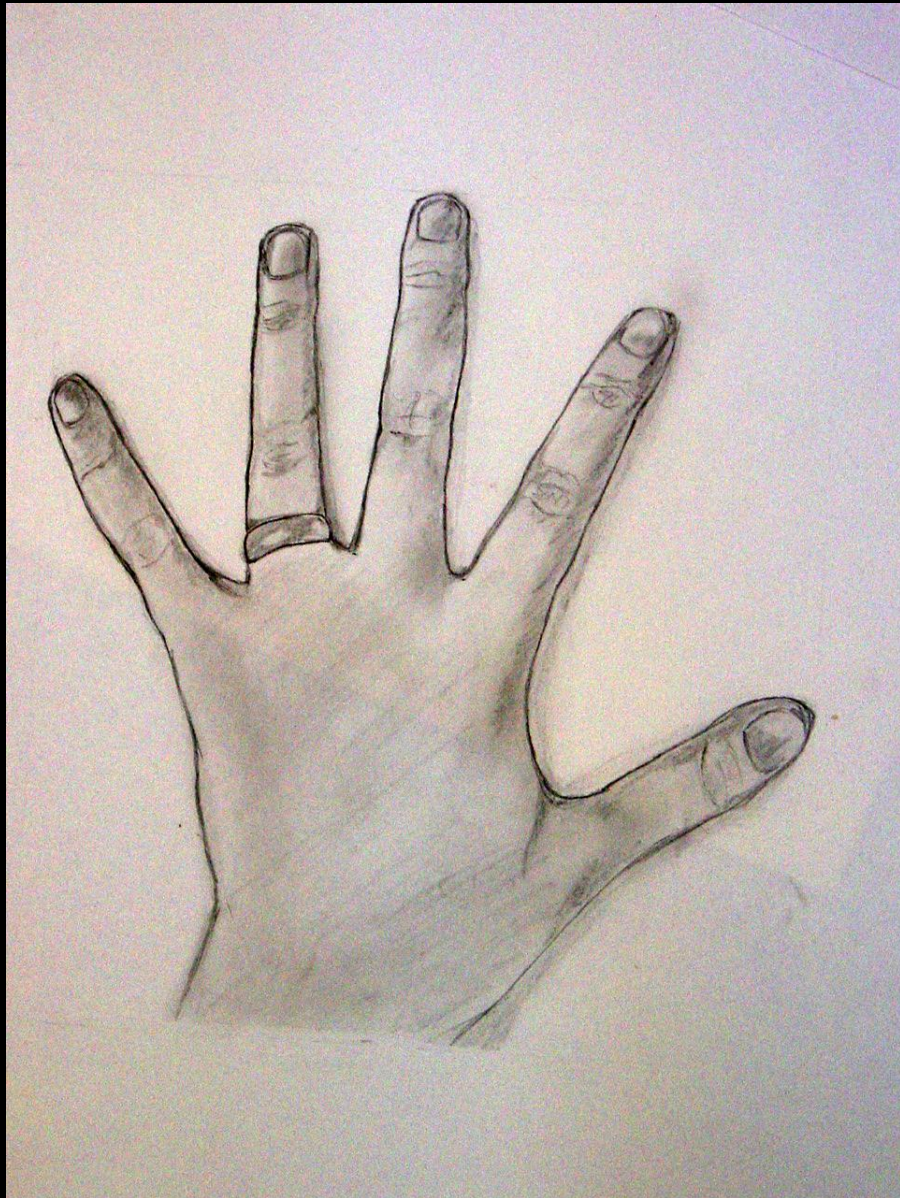
Unidad didáctica 1 - Materiales
propios del dibujo artístico.

Dibujo de manos – (relación figura fondo) Realizará 3 manos complicando cada vez el ejercicio por el movimiento de las manos y el escorzo de los dedos (cada una con un grafito de dureza diferente).

El cuarto ejercicio será el dibujo de manos sin referencias, copiada del natural, analizando la proporción, el movimiento y el volumen.

El quinto ejercicio será el propuesto por Betty Edwards en su libro, “Dibujar con el lado derecho del cerebro”, así el alumno deberá hacer un dibujo de su mano sin mirarla, El alumno debe repetir este ejercicio hasta conseguir cierto parecido con el modelo.







Tercera y cuarta mano



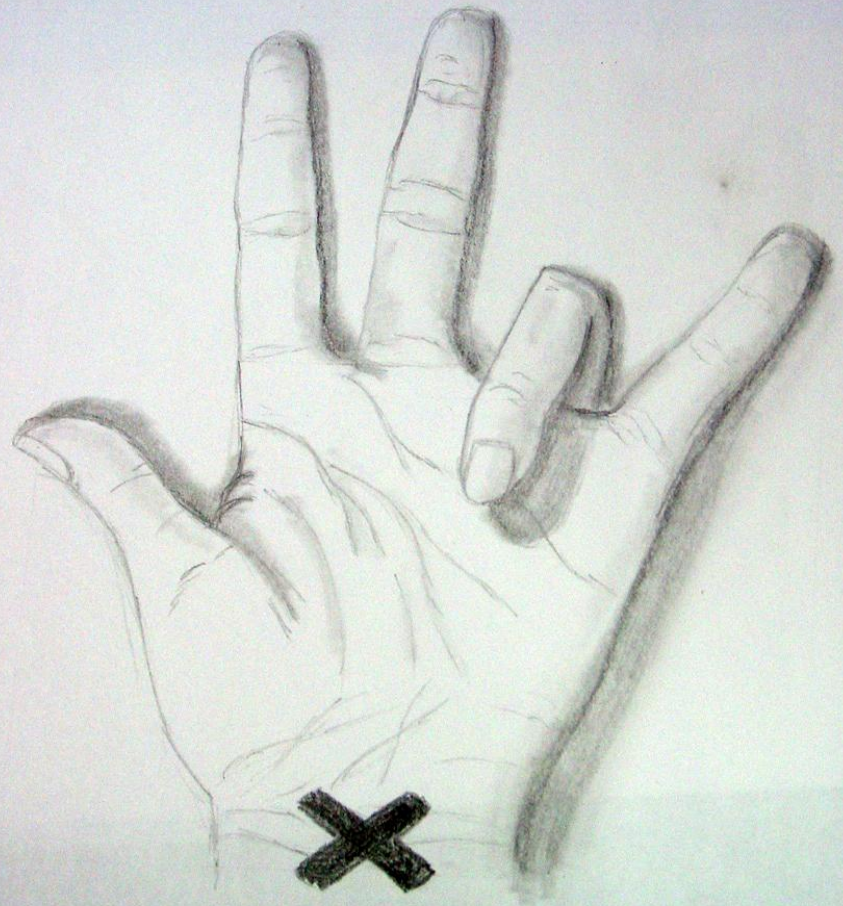


TRIN
EURE
A A



CRISTINA REINA

3^o Mano



Coradouga León Fdez





Palkiar

4^e main



Alicia
Freice

10





Actividad de ampliación manos en el bloc



Manos libres

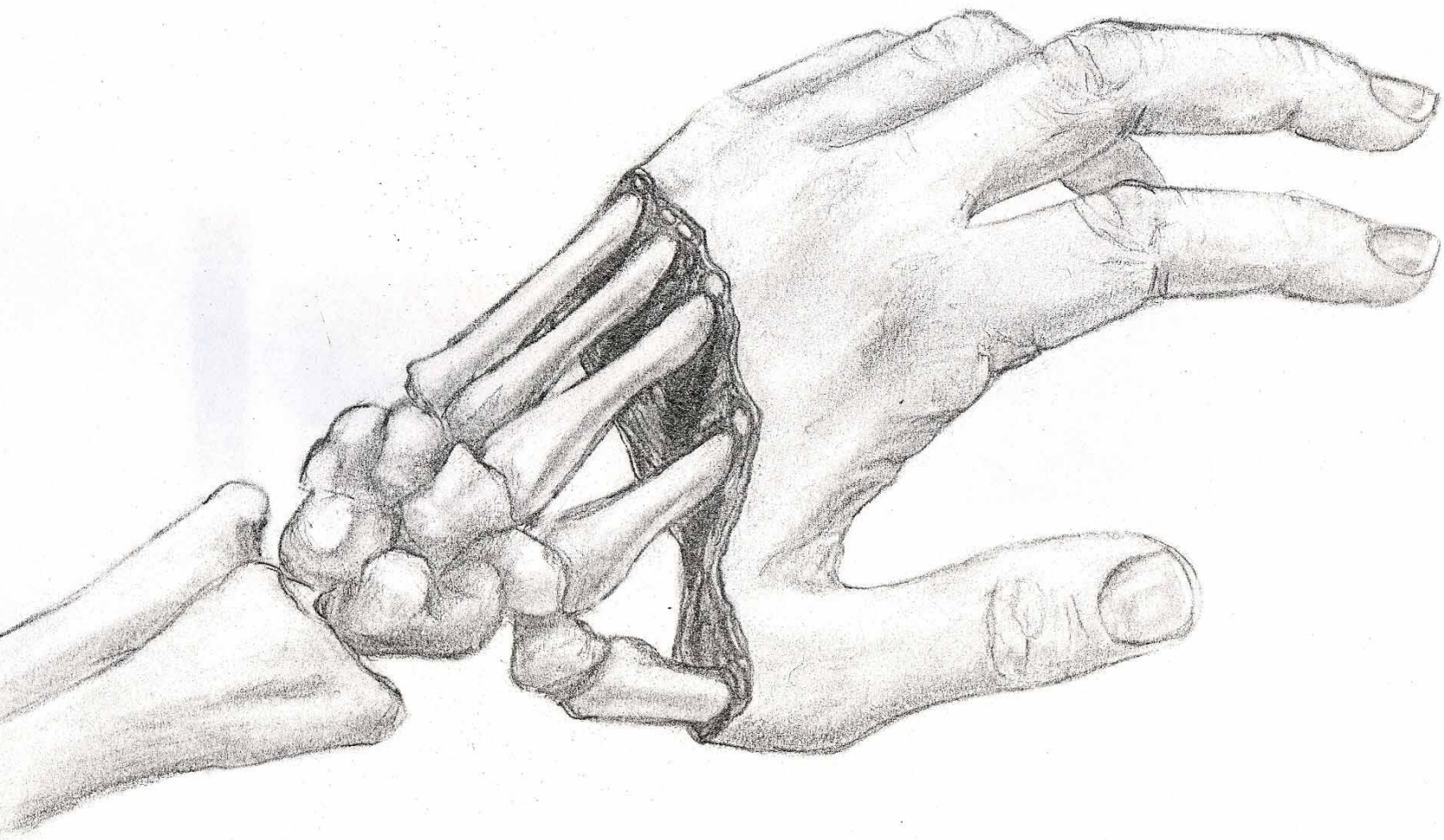


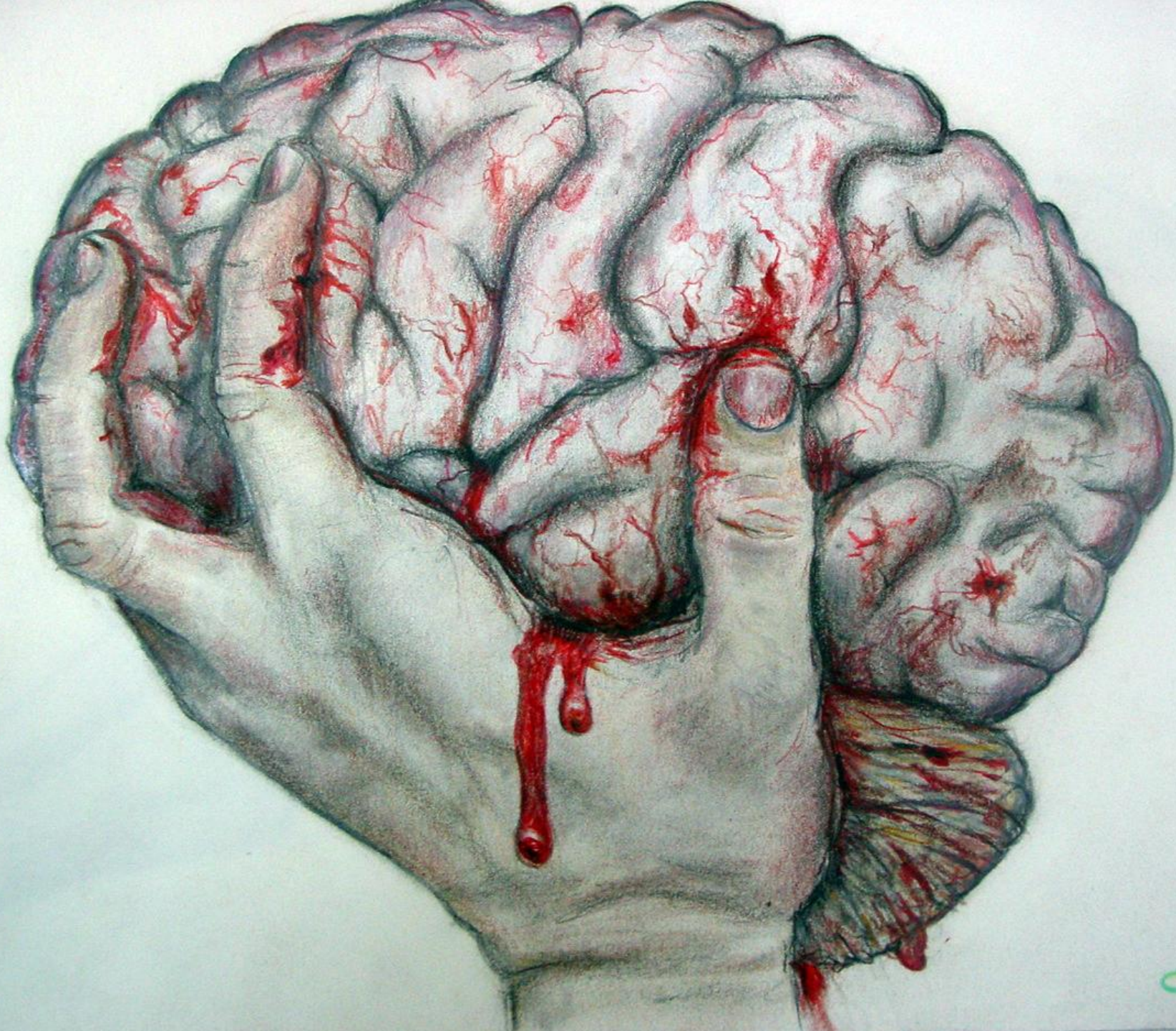


J.R.M.



M.A.C





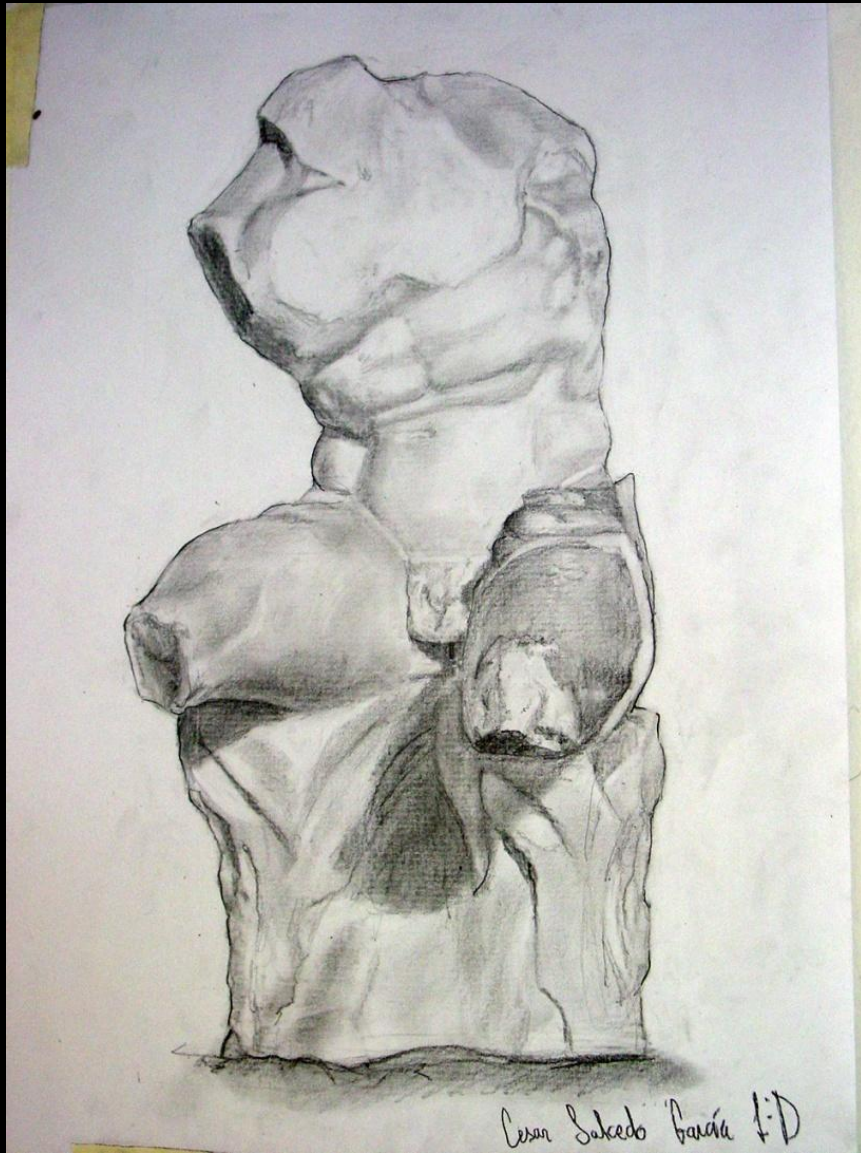
TORSO DE VENUS



Juan Salcedo Bruck
1977

Segunda Parte

Dibujo de Escayola





PATRICIA

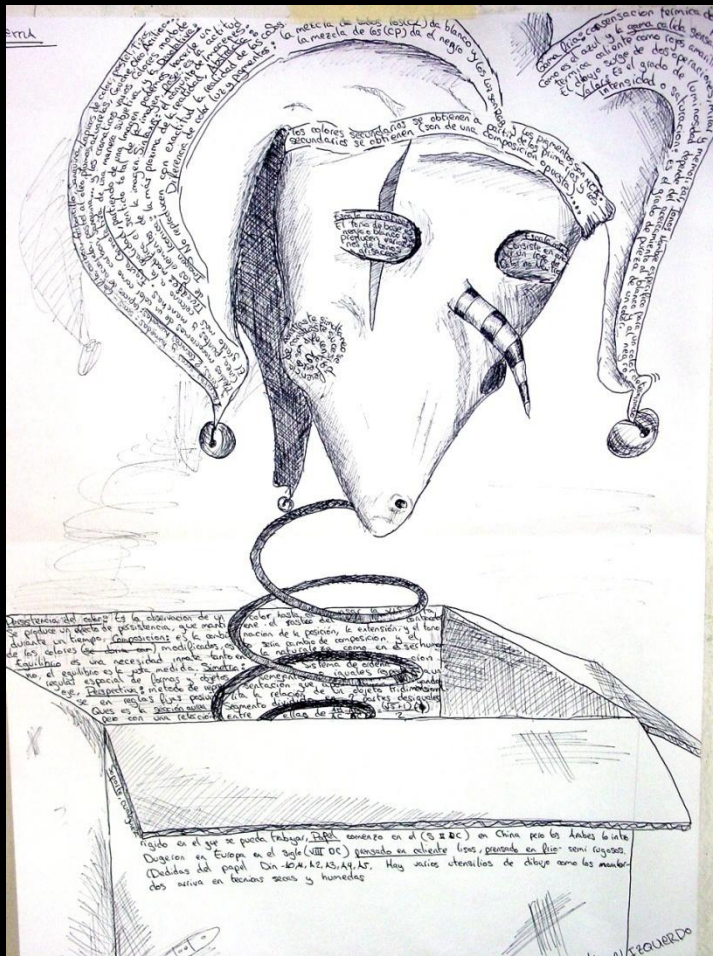


D. B. H. 12



Actividades de Ampliación

Los alumnos redactarán un resumen sobre las técnicas artísticas.



Los alumnos realizarán en su bloc de esbozo 6 dibujos utilizando para cada uno de ellos un lapicero de una dureza determinada, el ejercicio está encaminado a que el alumno experimente las posibilidades gráficas que le proporcionan las diferentes durezas





En el bloc de esbozo realizarán la copia de la hoja de una árbol que previamente hallan pegado en una cuadrícula para reforzar el trabajo realizado en las manos.







